

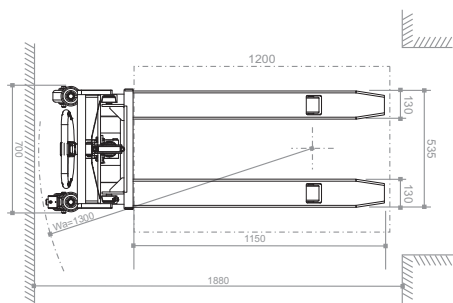
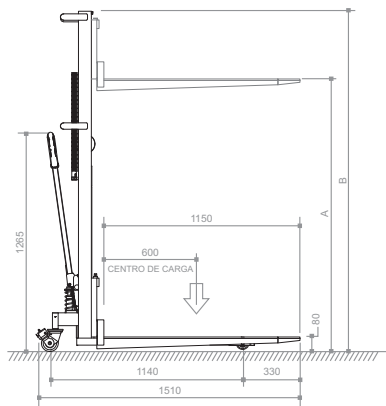
Linha LM

Empilhadeiras Manuais



ESPECIFICAÇÕES			LM 510	LM 516	LM 1010	LM 1016
Capacidade de carga	Q	Kg	500	500	1000	1000
Peso do equipamento (sem carga)		Kg	126	136	210	230
Carga máxima no eixo condutor		Kg	241	248	386	397
Carga máxima no eixo de carga		Kg	385	388	824	833
Elevação	A	mm	1000	1600	1000	1600
Comprimento útil do garfo		mm	1150	1150	1150	1150
Largura externa do garfo		mm	535	535	560	560
Comprimento total		mm	1510	1510	1590	1590
Largura total		mm	590	590	700	700
Altura total	B	mm	1370	2010	1370	2010
Tração			Manual	Manual	Manual	Manual
Elevação hidráulica			Manual	Manual	Manual	Manual
Freio de estacionamento			Mecânico	Mecânico	Mecânico	Mecânico
Roda direcional de nylon		mm	Ø100x45	Ø100x45	Ø200x50	Ø200x50
Roda de carga de nylon		mm	Ø75x74	Ø75x74	Ø75x74	Ø75x74

LM 510 / LM516



LM 1010 / LM1016

